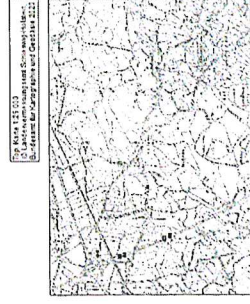
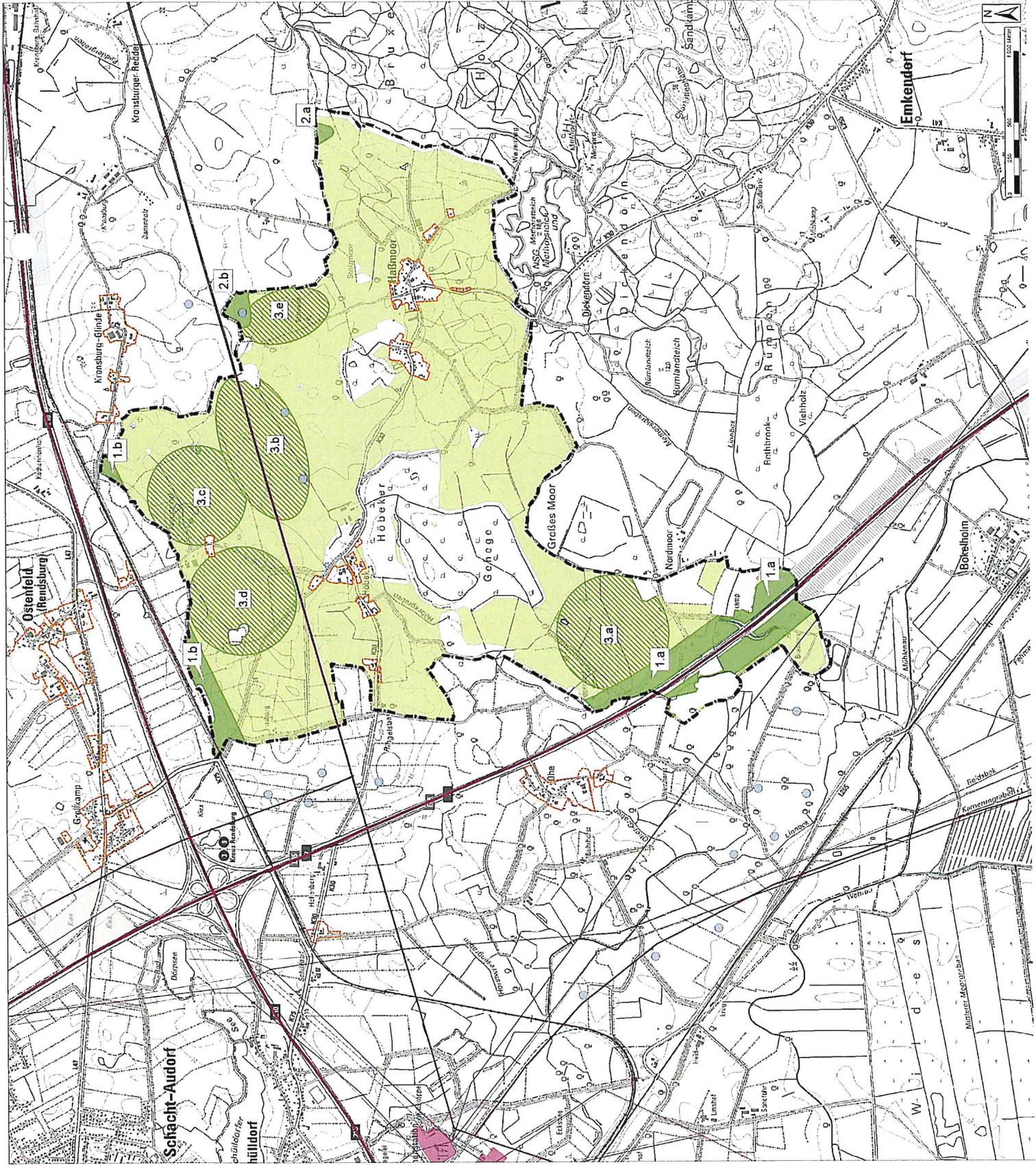


Legende

- Gemeindegrenze Halbesee
 - Ausschlussflächen für PV-FFA aus Karte Nr. 1 (in der Gemeinde Halbesee)
 - Potenzialflächen für PV-Freiflächenanlagen (FFA)
 - Potenzialflächen für PV-FFA mit besonderer Eignung (Kategorie 3.2-4)
 - 1. innerhalb 200 m Abstandszonen entlang Bundesautobahn / Bahntrasse innerhalb Vorranggebiet für die Windenergie, sofern die Windenergiezunutzung nicht unzulässig eingeschränkt wird
 - 2. Potenzialflächen für PV-FFA innerhalb gemeindefestgelegener Eignungsgebiete
 - 3.a bis 3.e
- Vorbelastungen von Natur und Landschaft**
- Bundesautobahn (BfS 7, BfS 210)
 - Bahntrasse (Personen- und Güterverkehr)
 - Freileitung, 110 kV
 - Freileitung, 220 kV, gepolte bzw. planungsrechtliche (LEP 2022)
 - Umspannwerk
 - Kiesabbau bzw. Sondergerüst-Stütze
 - Photovoltaik-Freiflächenanlage (Betaland / genehmigt)
 - Photovoltaik-Freiflächenanlage (im Bau/verfahrend)
 - Windkraftanlagen im Genehmigungsverfahren (LLUR 2019)
 - Siedlungsgebiet (TCGS, OSM)



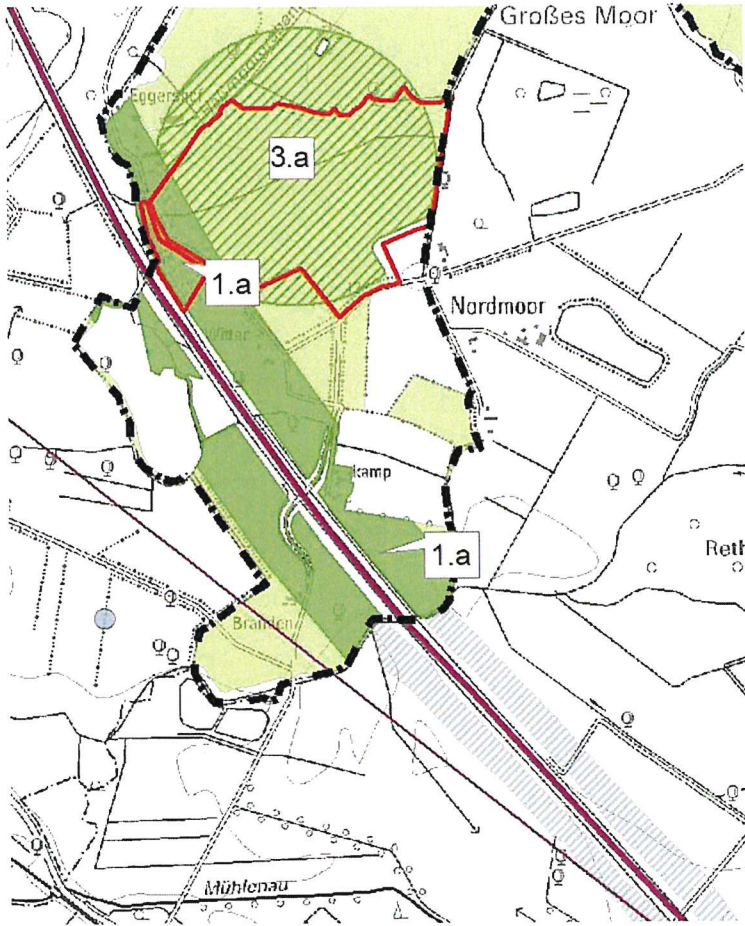
Standortkonzept Photovoltaik
 Potenzialflächen mit besonderer Eignung

Gemeinde Halbesee

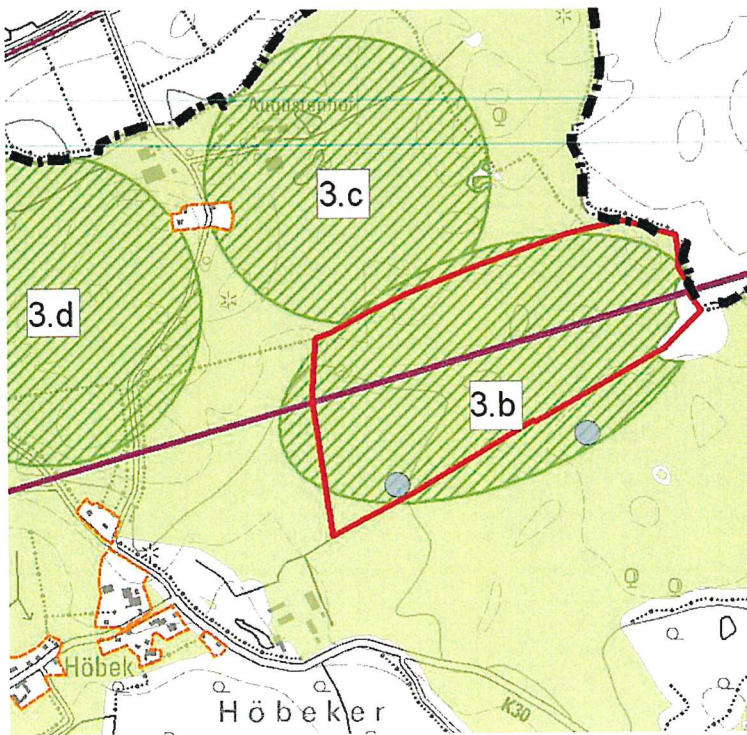
Karte 3 (von 3)

Stand: 04.10.2021 | M 1 : 10.000

Pro-Regionale.com



PV-Plangebiet Solar Andresen



PV-Plangebiet Enerparc

Standortuntersuchung PV-Freiflächenanlagen Gemeinde Haßmoor

Flächenberechnung	Flächen Nr.	in ha
Gemeindegebiet gesamt		1037
Ausschlussflächen im Gemeindegebiet		201
Potenzialflächen im gesamten Gemeindegebiet		836
Potenzialflächen mit besonderer Eignung (fachplanerisch)		
200 m Streifen entlang Autobahn	1a	36
200 m Streifen entlang Bahn	1b	13
Flächen mit eingeschränktem Freiraumpotenzial innerhalb	2a	1
Windvorranggebiet, sofern mit WE-Nutzung vereinbar	2b	3
gemeindespezifische Potenzialflächen	3a	47
	3b	47
	3c	36
	3d	44
	3e	18
Potenzialflächen 1. Priorität	gesamt	245