

Technik  
21.34 m<sup>2</sup>

Gymnastikhalle  
179.08 m<sup>2</sup>

Geräte  
18.15 m<sup>2</sup>

Lehrer  
5.08 m<sup>2</sup>

Lehrer  
3.00 m<sup>2</sup>

6.24 m<sup>2</sup>

6.24 m<sup>2</sup>

Mädchen  
15.0 m<sup>2</sup>

12.84 m<sup>2</sup>

Sozialarb. / Büro  
11.66 m<sup>2</sup>

11.66 m<sup>2</sup>

Lernwerkstatt  
60.0 m<sup>2</sup>

Ausgabeküche  
24.59 m<sup>2</sup>

Lehrküche  
48.75 m<sup>2</sup>

Spülen  
16.09 m<sup>2</sup>

Rückgabe  
17.11 m<sup>2</sup>

Wäsche  
7.80 m<sup>2</sup>

Jungs  
5.75 m<sup>2</sup>

Mädchen  
4.89 m<sup>2</sup>

Lehrerinnen  
10.97 m<sup>2</sup>

Lehrer  
3.07 m<sup>2</sup>

Pumi / Abst  
4.51 m<sup>2</sup>

22.81 m<sup>2</sup>

A= 33.06 m<sup>2</sup>

Lehrerzimmer mit  
integrierter Bibliothek  
(Ebene 1)  
A= 134.86 m<sup>2</sup>

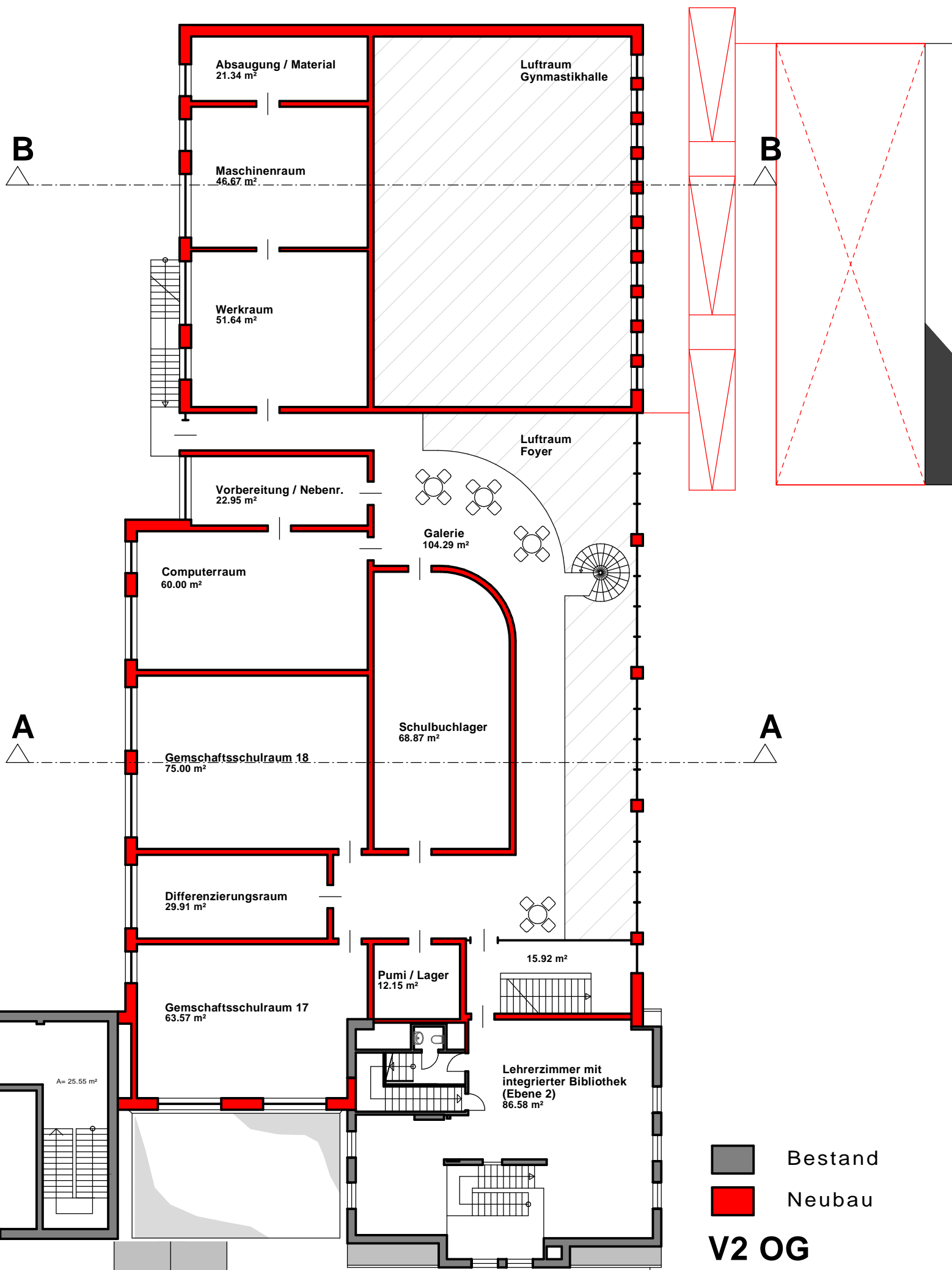
Erweiterung  
Fahrradständer

Bestand

Neubau

V2 EG

NGF



Absaugung / Material  
21.34 m<sup>2</sup>

Luftraum  
Gymastikhalle

Maschinenraum  
46.67 m<sup>2</sup>

Werkraum  
51.64 m<sup>2</sup>

Luftraum  
Foyer

Vorbereitung / Nebenr.  
22.95 m<sup>2</sup>

Galerie  
104.29 m<sup>2</sup>

Computerraum  
60.00 m<sup>2</sup>

Schulbuchlager  
68.87 m<sup>2</sup>

Gemeinschaftsschulraum 18  
75.00 m<sup>2</sup>

Differenzierungsraum  
29.91 m<sup>2</sup>

15.92 m<sup>2</sup>

Pumi / Lager  
12.15 m<sup>2</sup>

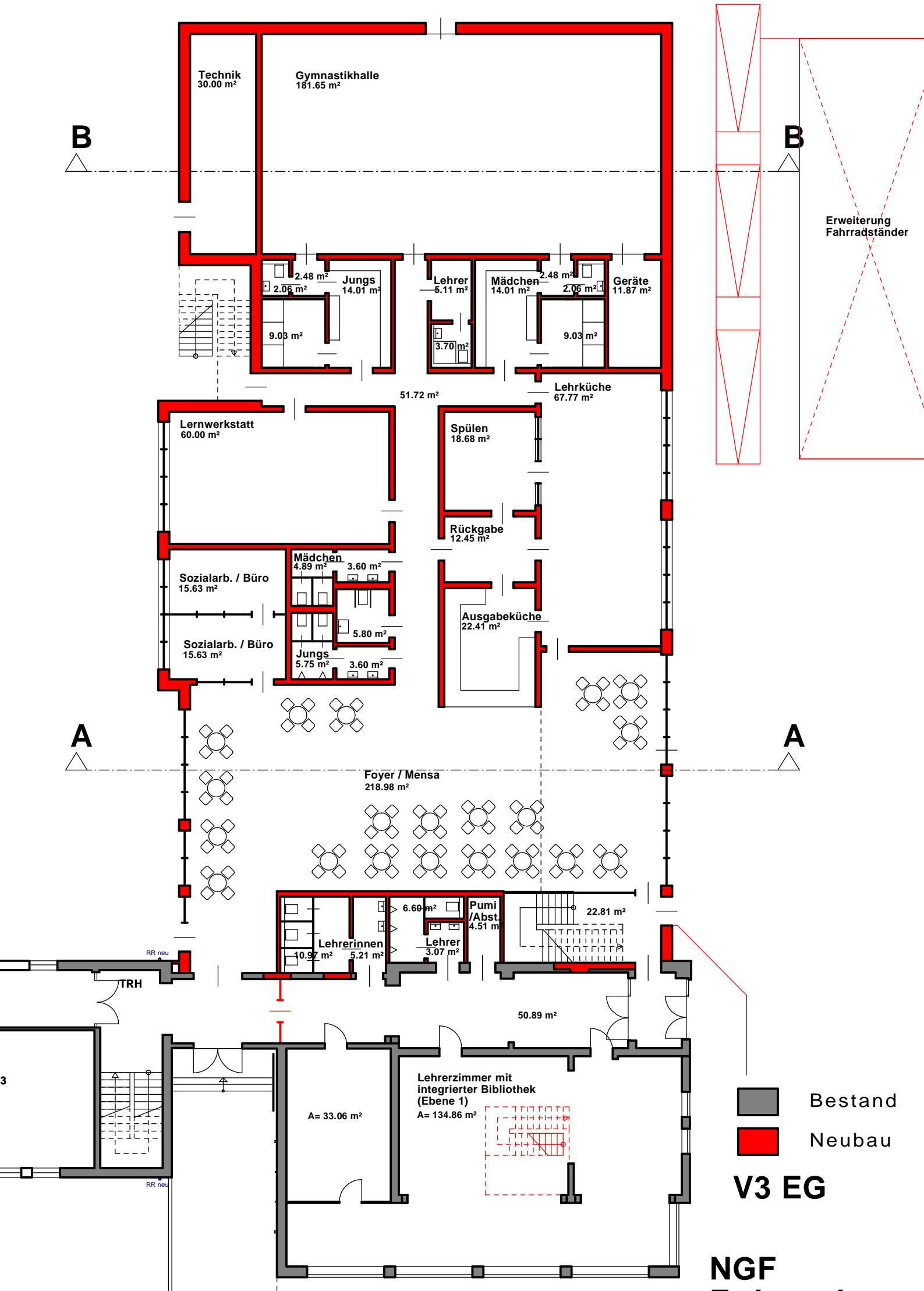
Gemeinschaftsschulraum 17  
63.57 m<sup>2</sup>

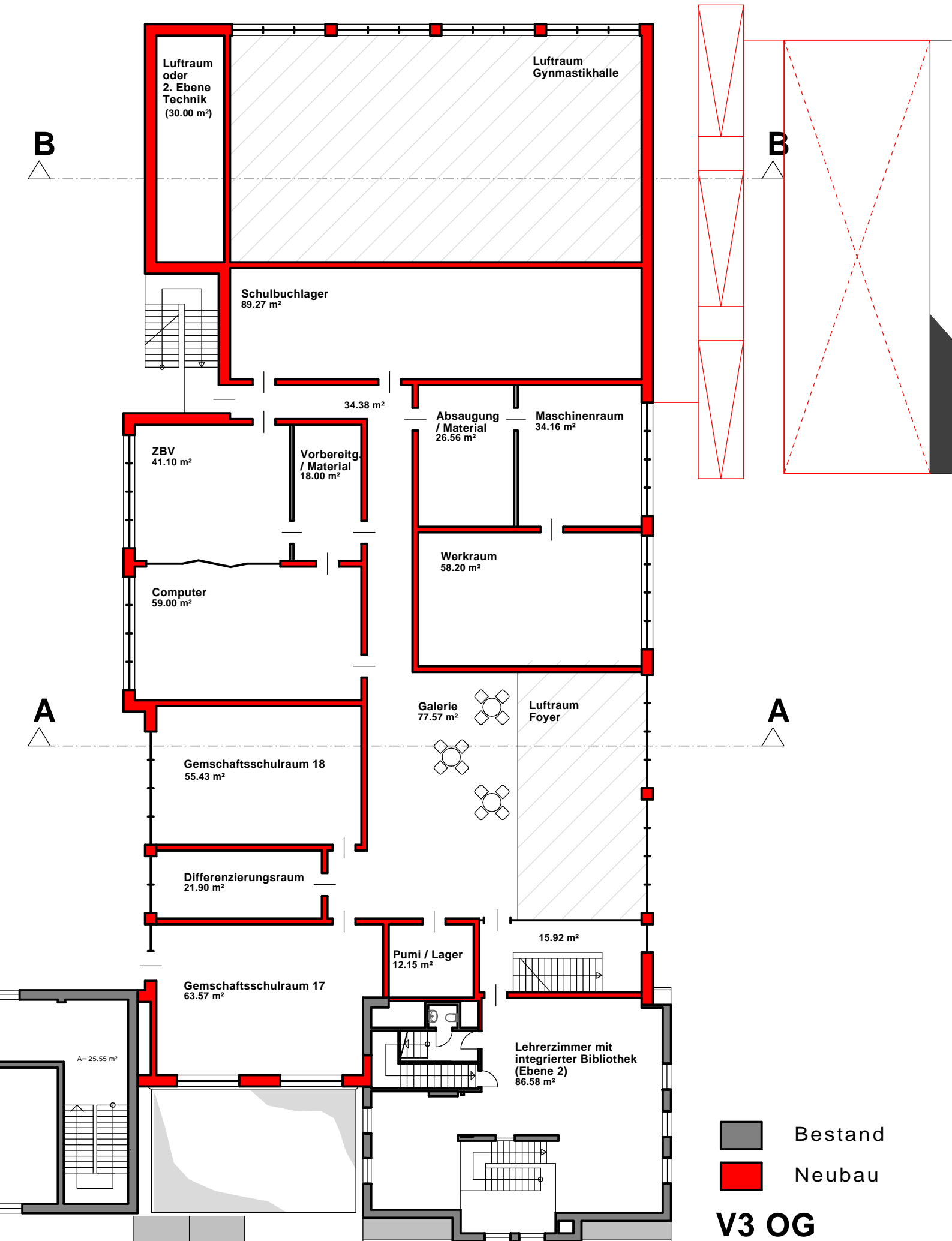
Lehrerzimmer mit  
integrierter Bibliothek  
(Ebene 2)  
86.58 m<sup>2</sup>

A= 25.55 m<sup>2</sup>

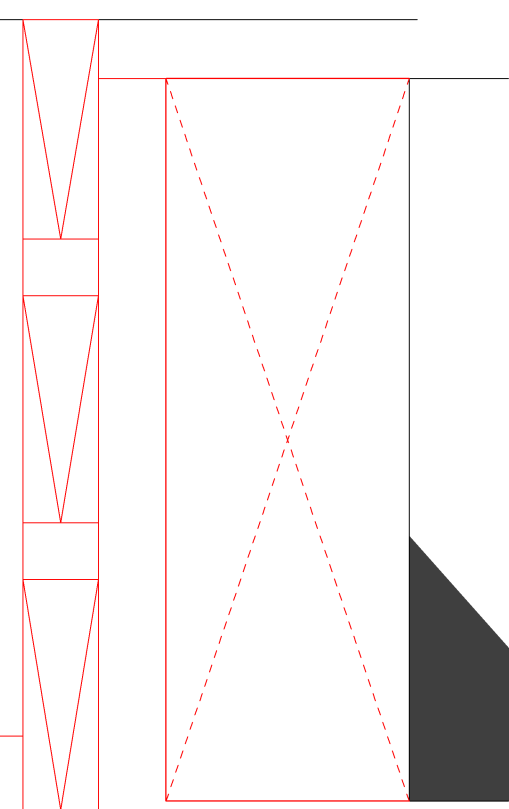
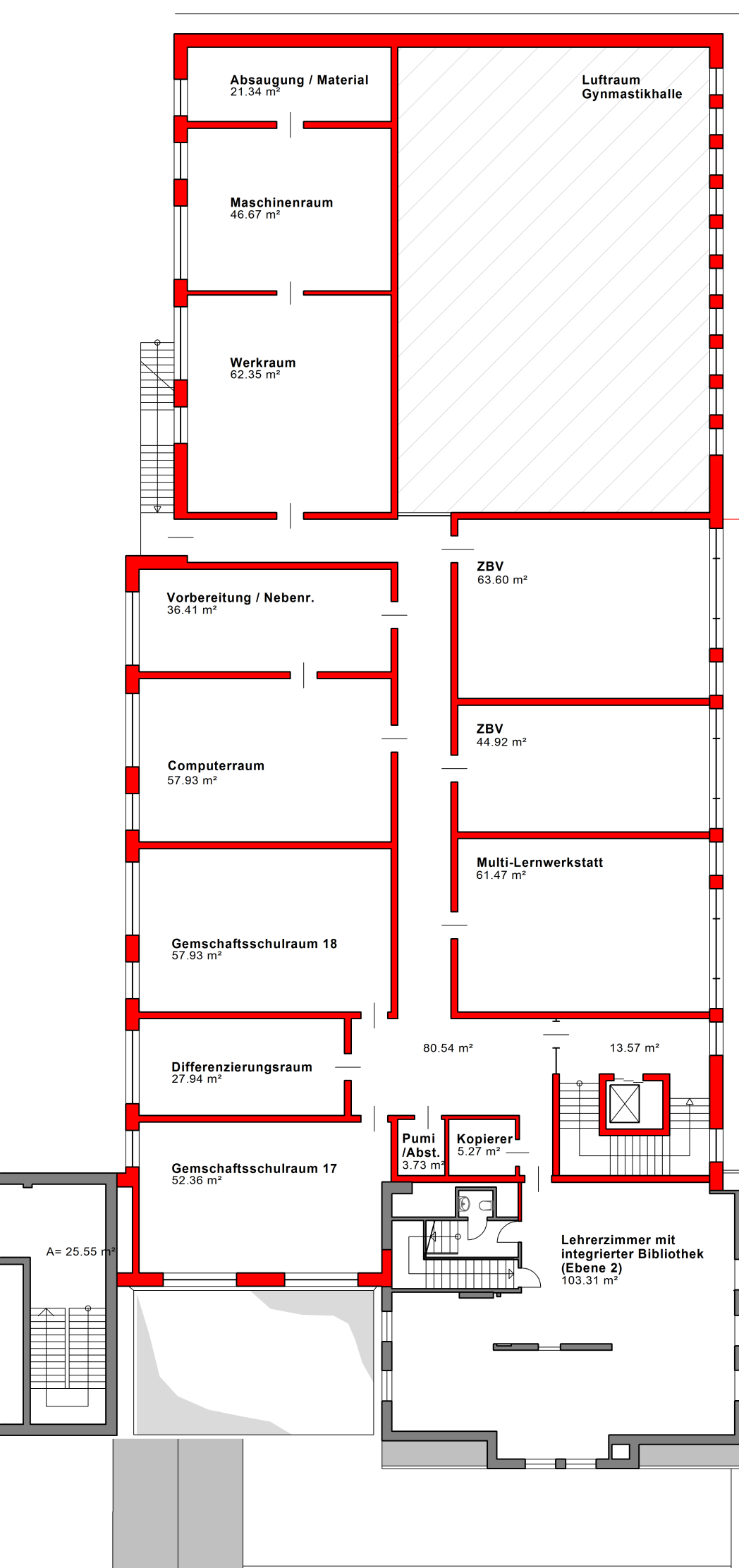
- Bestand
- Neubau

**V2 OG**









- Bestand
- Neubau

## V4 Obergeschoss

Bauvorhaben: **Neubau OGS-Bereich + Halle in der  
Gemeinschaftsschule Schacht-Audorf**

Obj.-Nr. 40.2-2014

Bauherr: **Schulverband Schacht-Audorf**

**Grobermittlung Kosten V4 (Mitteltrakt, Halle und Umbau Lehrerzimmer)**  
**(brutto inkl. 19% MWSt. + Baunebenkosten) alle KG ohne Ausstattung**

Planungsstand 18.01.2017 mit ca. 1.440 m<sup>2</sup> NGF

1.	Abbruch Bestand Mitteltrakt und Umkleiden ca. 500 m <sup>2</sup> NGF + KG inkl. Abfangungen	ca.	82.000,00 €	
2.	Neubau EG OGS + Umkleiden, ca. 605 m <sup>2</sup> NGF ca. 2.500,- €/m <sup>2</sup>	ca.	1.513.000,00 €	
3.	Neubau DG OGS + und Fachunterrichtsräume, ca. 635 m <sup>2</sup> ca. 2.500,- €/m <sup>2</sup>	ca.	1.588.000,00 €	
4.	temporäre Heizung Bauzeit	ca.	30.000,00 €	
5.	Küchentechnik Ausgabeküche + Spülk.	ca.	55.000,00 €	
6.	Küchentechnik Lehrküche	ca.	45.000,00 €	
7.	Aufzug zur Erschließung der Fachunterrichtsräume OG	ca.	50.000,00 €	
8.	Überarbeitung der Räume OG Altbau Süd zur Wiedernutzung als 2. Ebene Lehrerzimmer ca. 120 m <sup>2</sup> x 1.300,- €/m <sup>2</sup>	ca.	156.000,00 €	
9.	Gymnastikhalle: Komplettabbruch Neubau einer Gymnastikhalle Raumhöhe 4 - 5 m mit ca. 200 m <sup>2</sup> , ca. 2.300,- €/m <sup>2</sup>	ca.	45.000,00 € ca.	460.000,00 €
10.	Erneuerung Dach OG Altbau Süd ca. 220 m <sup>2</sup>	ca.	51.000,00 €	
11.	Anarbeiten und Wiederherstellung Außenanl. n. Fertigstellung	ca.	25.000,00 €	

**Gesamtsumme brutto** **ca. 4.100.000,00 €**

Bauvorhaben : **Einbau OGS Schacht-Audorf**  
**Gemeinschaftschule Schacht-Audorf**

Obj.-Nr.: 40.2.2014

Bauherr: **Schulverband Schacht-Audorf**

**Raumprogramm / Flächenbedarf Vorentwurf**

**V4**

vom 18.01.2017

Flächen elektronisch aus der CAD ermittelt

	<b>Nutzung</b>	<b>Anzahl</b>	<b>Größe</b>	<b>NF</b>	<b>VF</b>	<b>NGF</b>
		<b>n</b>	<b>m<sup>2</sup></b>	<b>m<sup>2</sup></b>	<b>m<sup>2</sup></b>	<b>m<sup>2</sup></b>
<b>1.</b>	<b>Klassen und Zubehörräume</b>					
1.1	Foyer	1	251,98	251,98		
1.2	Ausgabeküche	1	20,70	20,70		
1.3	Rückgabe	1	9,54	9,54		
1.4	Spülen	1	16,39	16,39		
1.5	Lehrküche	1	75,05	75,05		
1.6	Wäsche	1	3,17	3,17		
1.7	WC Jungs	1	2,81	2,81		
1.8	WC Mädchen	1	2,81	2,81		
1.9	WC barrierefrei	1	5,40	5,40		
1.10	Sozialarbeit / Büro	2	18,21	36,42		
1.11	Multi-Lernwerkstatt	1	61,47	61,47		
1.12	Gemeinschaftsschulraum 17	1	52,36	52,36		
1.13	Differenzierungsraum	1	27,94	27,94		
1.14	Gemeinschaftsschulraum 18	1	57,93	57,93		
1.15	Computerraum	1	57,93	57,93		
1.16	Vorbereitungs- / Nebenraum	1	36,41	36,41		
1.17	ZBV	1	63,60	63,60		
1.18	ZBV	1	44,92	44,92		
1.19	Werkraum	1	62,35	62,35		
1.20	Maschinenraum	1	46,67	46,67		
1.21	Absaugung / Materiallager	1	21,34	21,34		
1.22	Kopierraum OG	1	5,27	5,27		
1.23	Putzmittelraum / Lager OG	1	3,73	3,73		
1.24	Lehrer-WC D	1	8,09	8,09		
1.25	Lehrer-WC M	1	8,35	8,35		
1.26	Technik - Lüftung (TF)	1	21,34	21,34		
Σ	Zwischensumme NGF			1.003,97		
1.27	Verkehrsfläche VF ca.				142,17	
Σ	<b>Summe NGF 1.</b>					<b>1.146,14</b>



<b>2.</b>	<b>Gymnastikhalle und Zubehörräume</b>					
2.1	Gymnastikhalle	1	204,17	204,17		
2.2	Geräteraum	1	18,15	18,15		
2.3	Umkleideraum Mädchen / Jungs	2	15,00	30,00		
2.4	Dusche Mädchen / Jungs	2	5,85	11,70		
2.5	WC Mädchen / Jungs	2	2,81	5,62		
2.6	Vorraum Mädchen / Jungs	2	5,40	10,80		
2.6	Umkleide Lehrer	1	5,08	5,08		
2.4	Sanitär Lehrer	1	4,02	4,02		
Σ	Zwischensumme NGF			289,54		
2.5	Verkehrsfläche VF ca.				7,19	
Σ	<b>Summe NGF 2.</b>					<b>296,73</b>

### Zusammenstellung

	Bereich	NF/TF m <sup>2</sup>	VF m <sup>2</sup>	NGF m <sup>2</sup>
1.	Klassen und Zubehörräume	1.003,97	142,17	1.146,14
2.	Gymnastikhalle und Zubehörräume	289,54	7,19	296,73
Σ	<b>Gesamt</b>	<b>1.293,51</b>	<b>149,36</b>	<b>1.442,87</b>

Davon im Erdgeschoss 607 m<sup>2</sup> NGF  
 Davon im Obergeschoss 636 m<sup>2</sup> NGF  
 Davon Halle 200 m<sup>2</sup> NGF

Aufgestellt:  
Fockbek, 18.01.2017/TT

\_\_\_\_\_  
Architekt